

VISHAYMEASUREMENTS
GROUP**Measurements Group Meßtechnik GmbH**

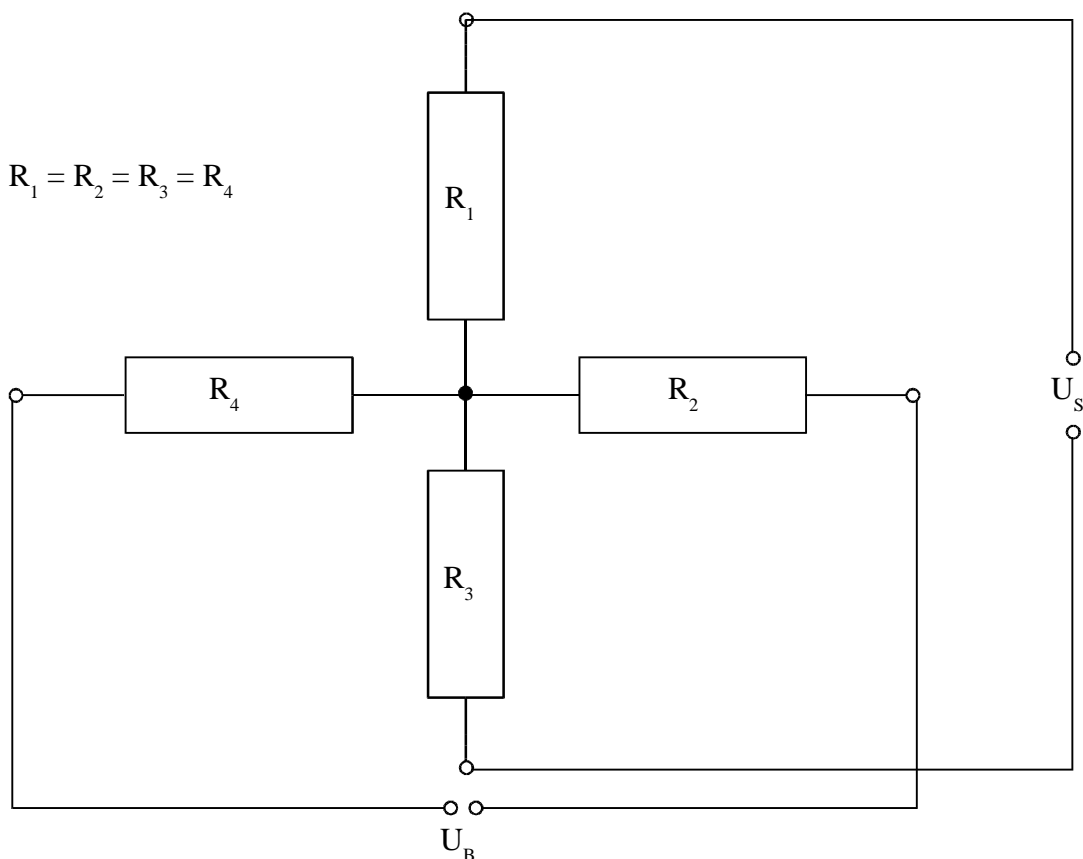
Lochhamer Schlag 6 • 82166 Lochham • Telefon: 089 8589 610 • Fax: 089 8589 6129

E-Mail: mggermany@compuserve.com

Technisches Büro Süd-West ■ Dipl.-Ing. Dieter Schröder

Brühlstr. 29 • 73563 Mögglingen

Telefon: 07174 374 • Fax: 07174 6747 • E-Mail: mmg@dieterschroeder.de

Technische Information**STERNBRÜCKE zur Nullpunkt-Überprüfung von Brückenverstärkern** U_B = Brückenspeisespannung U_s = BrückenausgangsspannungFür einen DMS-Brückenwiderstand 120Ω ist $R = 60 \ell$.Für einen DMS-Brückenwiderstand 350Ω ist $R = 175 \ell$.

Bei richtig geschalteter Sternbrücke wird dem Gerät automatisch die Brückenausgangsspannung (Signalspannung) Null angeboten. Demzufolge muss die Anzeige Null sein.

Ist die Anzeige ungleich Null, muss eine Geräte-Offset-Spannung vorliegen.

Erarbeitet: 22.5.1999

Überarbeitet: